

БУДЬ ГОТОВ

СОБЕРИ КОМПЛЕКТ

планируй быть один 7-10 дней



Вода
(1 галлон в день
на человека)



Сухой
паек



Медикаменты



Медицинское
оборудование



Аптечка



Консервный
нож



радио



Фонарь



Предметы
личной
гигиены



Инструменты



Пища для
дом. животных



мелкие деньги



Туалетная
бумага



паспорт и
важные
документы



Прочная обувь



экстра
батарейки



Теплая одежда



Огнетушитель



Храни этот набор у себя дома. Тебе также
понадобится небольшой набор в машине и на работе.



БУДЬ ГОТОВ

СОСТАВЬ ПЛАН

Назначь место встречи в случае, если тебе придется покинуть дом



узнай о плане чрезвычайных мер для

На работе

В школе

У поставщика медицинских и/или транспортных услуг

В других местах, где твоя семья проводит время



подпишись на оповещения о чрезвычайных ситуациях на

alert.seattle.gov



узнай что представляет опасность для твоего дома здесь

seattle.gov/hazardexplorer



РАЗРАБОТАЙ ПЛАН СВЯЗИ



Запиши контактную информацию



текстовые сообщения наиболее вероятно дойдут до получателя



имей дополнительное зарядное устройство и батарейки (аккумулятор)



Контактное лицо вне зоны бедствия будет посредником для связи с родными

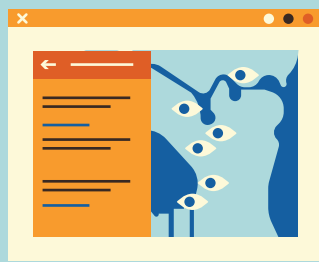
ПОМОГАЙТЕ ДРУГ ДРУГУ

Знайте как помочь людям и домашним животным которые обычно на вас полагаются



Создай группу Seattle Neighborhood Actively Prepare (SNAP)

seattle.gov/snap



Ознакомься с картой (Seattle Neighborlink) чтобы связаться с центром чрезвычайных ситуаций

seattle.gov/emergency



Запишись на бесплатные курсы, которые проводит Управление чрезвычайных ситуаций г.Сиэтла, чтобы освоить основные навыки поведения при катастрофе

Ознакомься с календарём предстоящих мероприятий

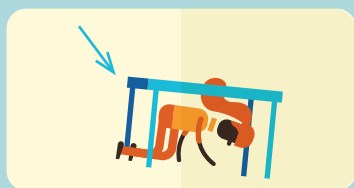
seattle.gov/emergency

ЧТО ДЕЛАТЬ ВО ВРЕМЯ ЗЕМЛЕТРЯСЕНИЯ

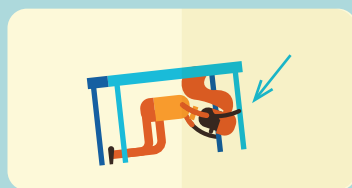
ВО ВРЕМЯ ТОЛЧКОВ



ОПУСТИСЬ ВНИЗ



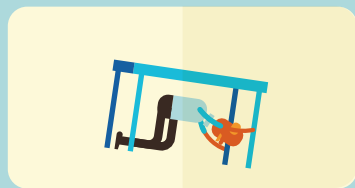
ЗАБЕРИСЬ ПОД СТОЛ



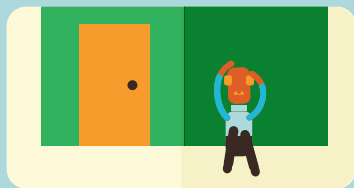
И ДЕРЖИСЬ

Если рядом нет стола, постарайся находиться ниже, чем другая мебель.

ДУМАЙ



ПОД



ВОЗЛЕ



МЕЖДУ

ПОСЛЕ ТОЛЧКОВ

ПРОВЕРЬ СОСТОЯНИЕ ДОМА:



На наличие повреждений



Перекрой основной вентиль подачи воды



Перекрой природный газ, если:



Ощущаешь запах газа



Слышишь свист



Видишь, что вращается стрелка циферблата



Осмотри возможные травмы и окажи первую помощь



Помоги соседям



ДЛЯ ДОПОЛНИТЕЛЬНОЙ ИНФОРМАЦИИ



AlertSeattle
сообщения



Местное ТВ



Ближайший центр чрезвычайных ситуаций



Радиостанции
AM 710 • AM 1000
FM 94.9 • FM 97.3 • FM 97.7



Twitter @CityofSeattle @alertseattle